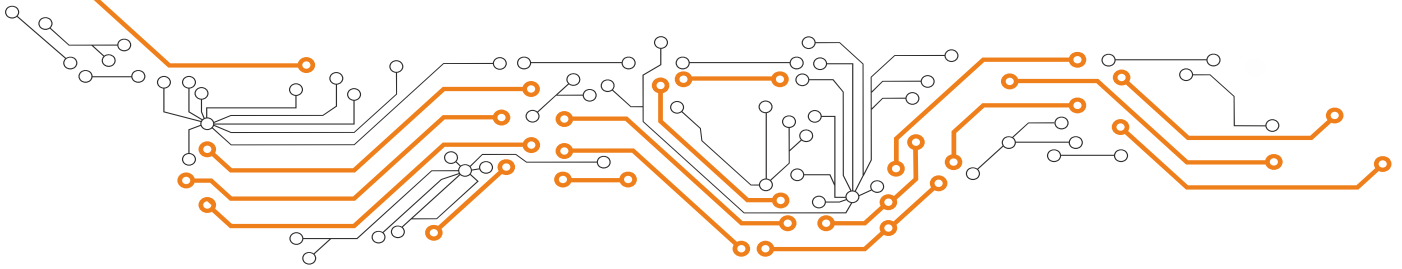


Stahlschweißer im Rohrleitungsbau

(m/w/d, ab sofort, in Vollzeit)



Die EGR Energiegesellschaft Riesa GmbH ist ein Tochterunternehmen der Stadtwerke Riesa GmbH und bietet u.a. Leistungen für Bau und Betrieb von Anlagen der Gas-, Wasser- und Wärmeversorgung sowie Instandhaltungsarbeiten im Rohrleitungsbau an.

Ihre Aufgaben:

- Montage von Gas-, Fernwärme- Trinkwasser und sonstigen Rohrleitungen
- Montage- und Instandhaltungsarbeiten im industriellen Rohrleitungs- und Anlagenbau
- Einsatz in der Rufbereitschaft

Ihr Profil:

- abgeschlossene Berufsausbildung im Metallbau
- Kenntnisse und Fertigkeiten im Rohrleitungsbau mit den Schweißverfahren WIG und E-Hand
- gültige Schweißerprüfungen für die Verfahren 111 und 141
- Teamfähigkeit, Flexibilität, Selbständigkeit, Belastbarkeit, Zuverlässigkeit
- Eignung für Arbeiten in der Höhe
- Bereitschaft zur ständigen Weiterbildung und Qualifizierung
- Führerschein Klasse B, möglichst Klasse C

Wir bieten:

- regionale und vielseitige Tätigkeit in einem angenehmen Betriebsklima
- attraktive Vergütung mit 13. Gehalt und 39-Stunden-Woche
- modernste Technik und Werkzeuge sowie hochwertige Arbeitskleidung
- ständige fachliche und persönliche Weiterbildung
- umfangreichen Sozialleistungen, u.a. betriebliche Altersvorsorge, Zuschüsse zur Gesundheitsförderung, Kinderbetreuung und Kantinenversorgung, 30 Tage Urlaub, bezahlte Freistellung am 24./31. Dezember, Jobrad, betriebliche Krankenversicherung



Interesse?

Dann freuen wir uns auf Ihre Bewerbung. Bitte senden Sie Ihre aussagekräftigen Bewerbungsunterlagen schriftlich oder per E-Mail unter Angabe Ihrer Gehaltsvorstellung und dem frühestmöglichen Eintrittstermin an:

EGR Energiegesellschaft Riesa GmbH

Thomas Meißner, Alter Pfarrweg 1, 01587 Riesa

E-Mail: personal@egr-riesa.de

Aufgrund IT-sicherheitstechnischer Belange können ausschließlich Bewerbungen im pdf-Format im Auswahlverfahren berücksichtigt werden.